



Hygienekonzept VfB Schleiden

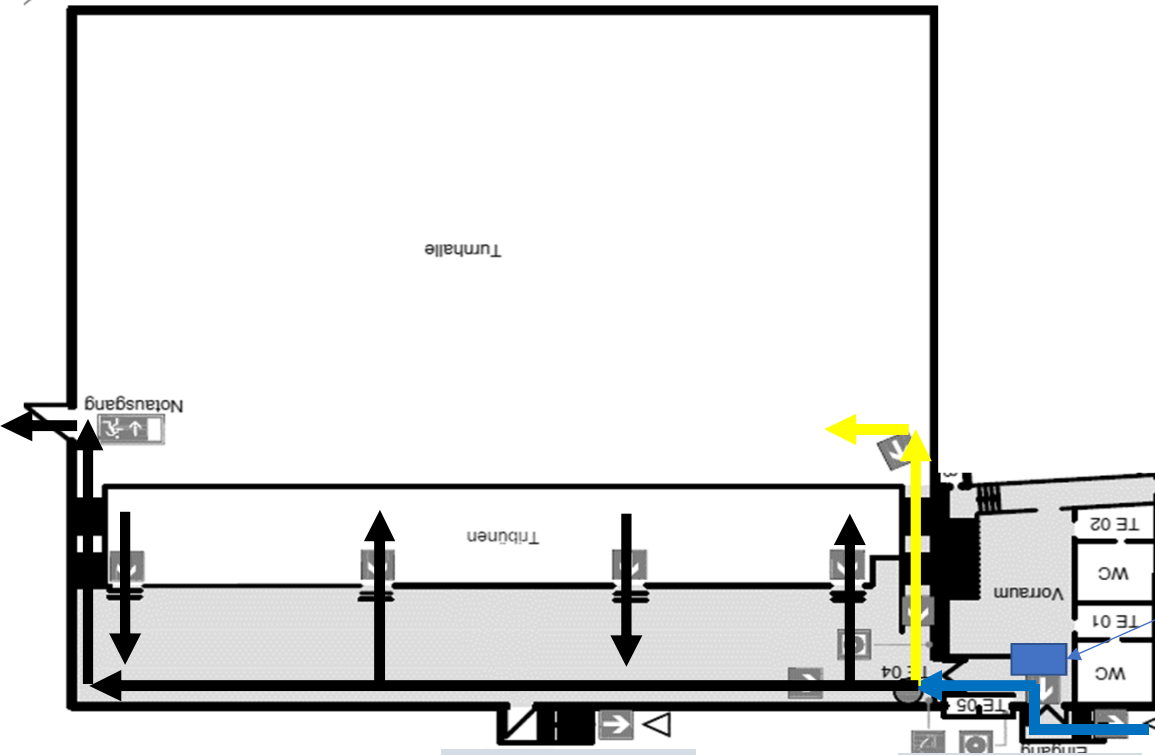
1. Wegeplan beachten (Einbahnstraße) um Kontakte zu minimieren.
2. Hände sind beim Betreten der Halle zu desinfizieren.
3. Zuschauer sind unter Einhaltung der AHA Regeln zugelassen.
4. Mund-Nasen Schutz und Mindestabstand ist für Alle nicht Aktiven Pflicht ab Betreten und bis zum Verlassen der Halle.
5. Anwesenheitsliste ist von Allen nicht im Spielplan erfassten Anwesenden auszufüllen.
6. Desinfektionsstationen stehen bereit und sind zu nutzen.
7. Gastmannschaft erscheint idealerweise umgezogen zum Spiel und nutzt nur zugeordnete Umkleiden (A/B/C/D -> siehe Auslage) vor und nach dem Spiel. Maximale Belegung je Umkleide ist zu beachten.
8. Heimmannschaft erscheint umgezogen zum Spiel und nutzt Umkleide 5 & 6 nur nach dem Spiel zum Umziehen.
9. **Duschen** sind aktuell **nicht** zur Nutzung freigegeben (siehe Schilder in Umkleiden).
10. Nach dem Spiel und dem Umziehen ist die Halle entsprechend dem Wegeplan unmittelbar zu verlassen.

Leider ist ein Catering aktuell nicht möglich.

Vielen Dank, der VfB Schleiden

HEIM	UMKLEIDE	GAST	UMKLEIDE
Schleiden	5 & 6	A	1 & 2
Schleiden	5 & 6	B	3 & 4
Schleiden	5 & 6	C	1 & 2
Schleiden	5 & 6	D	3 & 4

WEGEPLAN (EINBAHNSTRASSE)



Desinfektionsstation
Namensliste
Wegeplan
Abstand / MNS

- ALLE
- ZUSCHAUER
- MANNSCHAFTEN / SCHIEDSRICHTER

Nur Ausgang

Nur Eingang

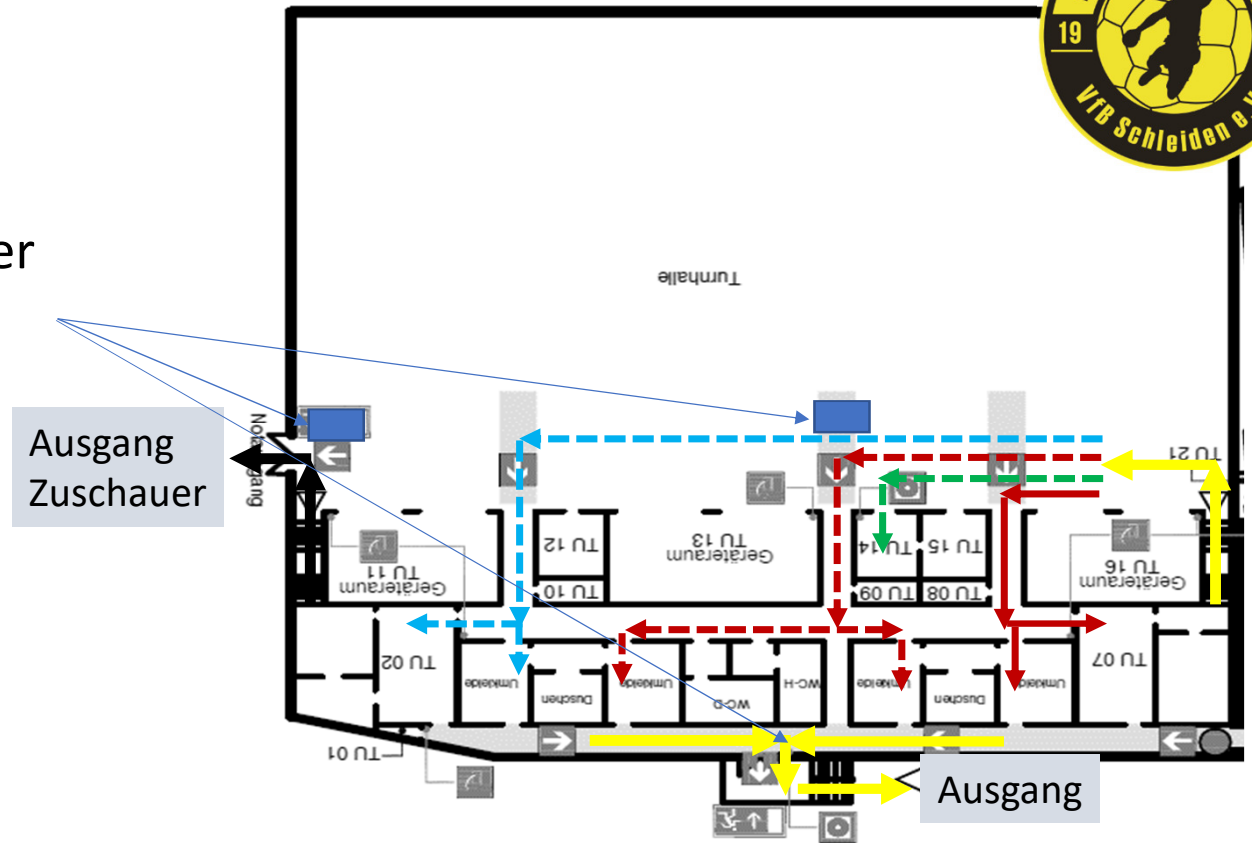
- HEIMMANNSCHAFT
- GASTMANNSCHAFT (B / D)
- GASTMANNSCHAFT (A / C)
- SCHIEDSRICHTER

WEGEPLAN (EINBAHNSTRASSE)



Desinfektionsstation

- Ausgang Zuschauer
- Ausgang Sportler
- Kampfgericht



— ALLE

— ZUSCHAUER

— MANNSCHAFTEN / SCHIEDSRICHTER

— HEIMMANNSCHAFT

— GASTMANNSCHAFT (B / D)

— GASTMANNSCHAFT (A / C)

— SCHIEDSRICHTER

